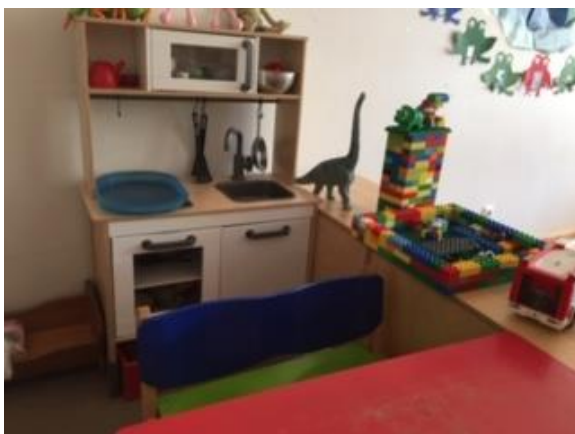


Hallo liebe Kinder.

Nun ist die Kita schon seit 28 Tagen zu.
28 Tage? Oder habe ich mich da verzählt?
Vielleicht könnt ihr mit euren Eltern das noch
einmal nachzählen.
Auf jeden Fall ist das schon eine seeehr lange
Zeit.



Wenn wir hier im Kindergarten durch die Gruppenräume gehen, erinnern wir uns daran, wie ihr vor der Schließung noch mit euren Freunden und Freundinnen so fröhlich hier gespielt habt. Wisst ihr noch, was ihr am letzten Kita-Tag gespielt habt? Wir haben ein paar Fotos in euren Gruppenräumen gemacht, mit einigen von euren Spielsachen.







Ihr hattet ganz viel Spaß und habt gelacht.
Manchmal habt ihr euch auch gestritten. Und danach habt ihr euch wieder vertragen.
Manchmal wart ihr ganz leise, habt geflüstert und getuschelt, und manchmal wart ihr laut und wild.

Im Moment geht das alles leider nicht.

Wir können uns vorstellen, dass ihr eure Freunde und Freundinnen richtig doll vermisst.

Hier ist ein Gedicht für euch und eure **FREUNDE**:

Wann Freunde wichtig sind
Freunde sind wichtig
zum Sandburgen bauen.
Freunde sind wichtig
wenn andere dich hauen.
Freunde sind wichtig
zum Schneckenhaus suchen.
Freunde sind wichtig
zum Essen von Kuchen.
Vormittags, abends,
im Freien, im Zimmer...
Wann Freunde wichtig sind?
Eigentlich immer!

von Georg Bydlinski

Habt ihr schon mit euren Freunden telefoniert? Oder euch vielleicht bei einem Videoanruf gesehen?

Habt ihr vielleicht Lust, jetzt ein Freundebild zu malen und als Brief zu verschicken? Das Bild könnt ihr in einen Umschlag stecken, eine Briefmarke aufkleben und dann in den Briefkasten stecken.



Der Postbote bringt ihn dann zu euren Freunden nach Hause.

Das Wichtigste in dieser Zeit ist, dass wir viel aneinander denken und in Verbindung bleiben.

Eine Idee noch: Flechtet ein Freundschaftsband aus bunter Wolle und steckt es mit in den Brief :-)



Und noch zwei schöne Freundelieder zum Anhören und Mitsingen:

[Komm wir wollen Freunde sein](#)
[Freunde spielen miteinander](#)

Liebe Grüße und bis bald!
Euer Kita-Team